

ユニアデックス 通信サービス事業

まるごと任せて

安心

お客様のビジネス要件に合ったネットワーク環境を、
通信サービスの提供からネットワーク構築・保守までワンストップ対応で提供。



幅広い選択肢・組み合わせをもとに お客様が今必要な最善のネットワーク環境をご提案します。

技術進化が激しいネットワークの世界で、
自社にふさわしい通信サービスや機器の選択、
優れたネットワーク環境の設計・構築を実現するのは至難の業です。
マルチキャリア、ベンダーフリー、そしてワンストップソリューションを
追求するユニアデックスなら、特定の通信事業者・通信機器ベンダー
に偏らず、お客様が本当に必要とする環境を迅速に構築。
投資効果を最大限に高めることができます。

UNIADEX

お客様本位、投資効果重視の姿勢で ネットワークの構築に関するトータルサービスを提供

マルチキャリア、ベンダーフリー、ワンストップを貫くユニアデックス

ユニアデックスは「お客様の立場に立って、お客様が本当に求めるICT活用を実現したい」という考え方に立脚。

通信サービス事業についても、特定の通信事業者や機器ベンダーに偏らず、お客様の要件に応えるソリューションをワンストップで提供してまいります。



Unique Point 1

大規模ネットワークを含めた豊富な経験とノウハウを活用

ユニアデックスは、大手通信事業者はもちろん、特定用途の通信サービスなども必要に応じて提供できます。サービス事業者や企業向けの大規模ネットワークの構築・保守などで数多くの実績を持っているため、これまでに培ったノウハウをお客様へのサービス提供に活かすことができます。



Unique Point 2

最新のネットワーク技術・通信サービスを積極的に採用

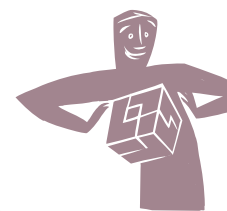
ネットワークの技術標準は常に進化し続けています。ワイヤレス、オプティカル、広域イーサネットなどさまざまなテクノロジーの進化をいち早く検証し、実用に適したものを積極的に採用するなど、お客様のビジネスに一步進んだネットワークインフラを提供します。



Unique Point 3

豊富な通信サービス・通信機器から最適なものを選択

マルチキャリア、ベンダーフリーの特長を活かし、お客様が保有するネットワーク環境とユニアデックスのファシリティー、通信事業者の多彩な通信サービスなどを自在に組み合わせるほか、通信機器についてもベンダーを問わず適切なものを取り入れるといった柔軟な提案が可能です。



Unique Point 4

構築プロジェクト全般を一元的に統括

ユニアデックスは、豊富な人材の連携、お客様担当の管理者による効率的なプロジェクト管理を通じて、ネットワーク構築プロジェクトを確実に推進していきます。お客様へのヒアリング・提案・報告などを一元化された窓口を通じて実施。複数ベンダーの手配や通信事業者との契約・支払いなどもユニアデックスが統括して行います。



Unique Point 5

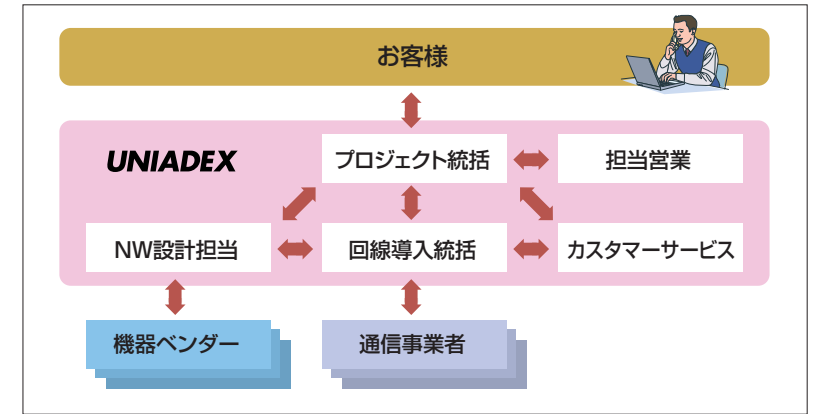
保守サポートもワンストップで迅速に対応

ユニアデックスなら、自社コールセンターによるコール受付体制、日本全国の自社保守サービス網、自社カスタマサポートエンジニアによる的確な保守サポートを提供します。お客様が利用している通信機器、通信サービスの種類を問わず、ワンストップで迅速な対応が可能です。

競争環境の変化、ビジネス戦略の拡大などに伴い、お客様が必要とするネットワーク環境は変化し続けます。また、通信機器の高機能化・低価格化、通信サービスの進化をうまく捉えながら、自社に最適なネットワーク環境を利用することが、コストの削減、投資効果の最大化につながり、お客様のビジネスに有利に働きます。ユニアデックスは、自社の経験・ノウハウ・技術力を集約し、通信サービスの提供からネットワーク構築・保守までトータルなサービスとして提供することで、お客様の競争優位獲得に貢献します。

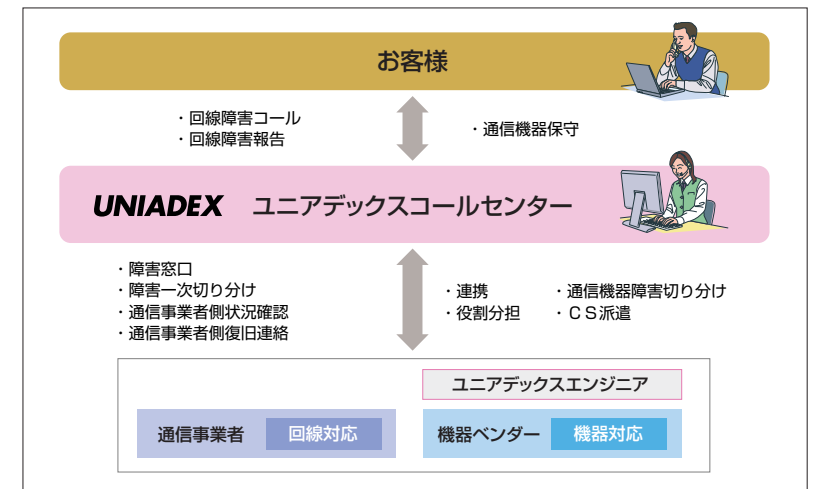
お客様を全面的に支援するネットワーク構築体制

構築フェーズでは、お客様担当のプロジェクト統括管理者が責任を持って必要な作業を進めます。複数の回線業者からの通信サービス導入、幅広いベンダーからの機器購入が必要な場合でも、プロジェクト統括管理者の下で各担当者が連携し最適なスケジューリングや手配を実施。お客様は煩雑な作業に悩まされることなく、安心してプロジェクトの進行を見守ることができます。



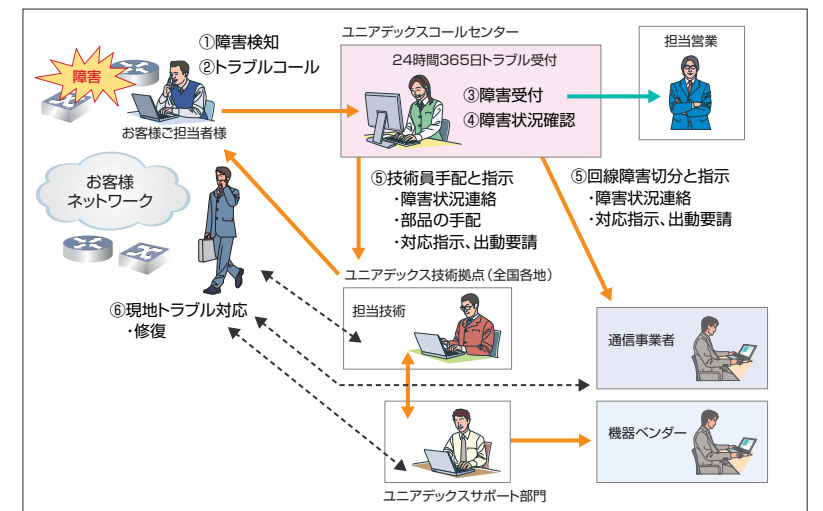
お客様に負荷をかけず一元対応するネットワーク保守体制

運用フェーズでは、ユニアデックスのコールセンターがお客様からの障害に関するコール全般、通信機器の保守など一元的に対応します。お客様からのコールを受けたコールセンターの連絡でユニアデックスの技術員が動員され、障害切り分け、復旧作業が即座に進められます。お客様は社内に専門の障害対応スタッフを置く必要がなく、ユーザーの業務に支障をきたす恐れのある障害も迅速に解決することができます。



全国をカバーし迅速な障害復旧を可能にする障害対応フロー

複数の通信事業者や機器ベンダーが関係するネットワーク環境では、原因の特定が難しく、障害切り分け～復旧完了に時間がかかりがちですが、ユニアデックスなら各ベンダー・通信事業者との連絡・手配・対応策を統括する障害対応フローが確立されているため、そうした心配はありません。原因の特定から通信事業者への対応依頼、現地でのトラブル対応・修復までがスムーズに連動して進められます。また、改善策の策定、エスカレーションなどもユニアデックスが実施するため、再発防止の強化が可能です。



お客様のニーズにお応えする一括窓口(コールセンター)の提供と全国を網羅するサービスネットワーク

あござあご「μxz ŌŠ¶ t×pw- œ:›ÿ §tfZoS“z Tm °M0 ›b”\qUDópb{
 †h ,Ž § ŽĪp<z âç³μ ¬ç ”Ó w- œ:›èah±”Īμ> ™`oS“z
 S17wç”¶t ahêô±”Īμw ™z É¿Äë”« ¥wT<z ±Û”Ä.M › ”\qUpV†b{



UNIADEX

ユニアダックス株式会社

UNIADEX, Ltd.

〒135-8560 東京都品川区1-1-1
 TEL 03-5546-4900
 URL <http://www.uniadex.co.jp/>

Headquarters: 1-1-1 Toyosu, Koto-ku, Tokyo 135-8560, Japan
 Telephone: +81(3)5546-4900
 URL: <http://www.uniadex.co.jp/>

支店 TEL06-7178-0211 支店 TEL052-204-6850 支店 TEL092-473-3003
 支店 TEL011-242-2350 支店 TEL022-261-9217 支店 TEL025-247-7600
 支店 TEL045-681-8861 支店 TEL048-642-5881 支店 TEL076-233-9850
 支店 TEL054-272-4722 支店 TEL082-242-5088

〒135-8560 東京都品川区1-1-1
 TEL 03-5546-4900
 URL: <http://www.uniadex.co.jp/>