

ユニアデックス

ICTライフサイクルマネジメントサービス

クライアントPC LCMサービス Privateバージョン

ユニアデックスのLCMサービスを利用したい。
けれども、管理サーバーやデータは社内の
プライベート環境に置いておきたい…。

そんな企業へ **“Privateバージョン”** 登場。

お客様ご自身で行う
『かんたん・らくらく』
PC管理

もちろん、費用は月額・定額制!

ICT LCM

UNIADEX

好評のクライアントPC LCMサービスを コンパクトな自営型のサービス基盤で実現

社内に多数存在するクライアントPCに対し、運用管理の品質向上や管理コスト削減を実現したいが、「セキュリティポリシーでアウトソーシングは難しい」「統合運用管理ソフトは機能がすぎる」「社内の人材で運用したい」という場合に最適なのがPrivateバージョン。
管理サーバーやデータをお客様の社内に置いたまま、LCMサービスの管理機能を使ってお客様自身が簡単にライフサイクルマネジメントを行えます。



Client PC LCM Service Private Version

LCMサービスの管理ツールを月額制で提供

運用管理パッケージソフトウェアの購入と異なり、必要な台数分の月額費用（管理ツール利用料）をお支払いいただくだけで、手軽にPC管理を始められます。

ツールの導入、操作方法も安心のサポート

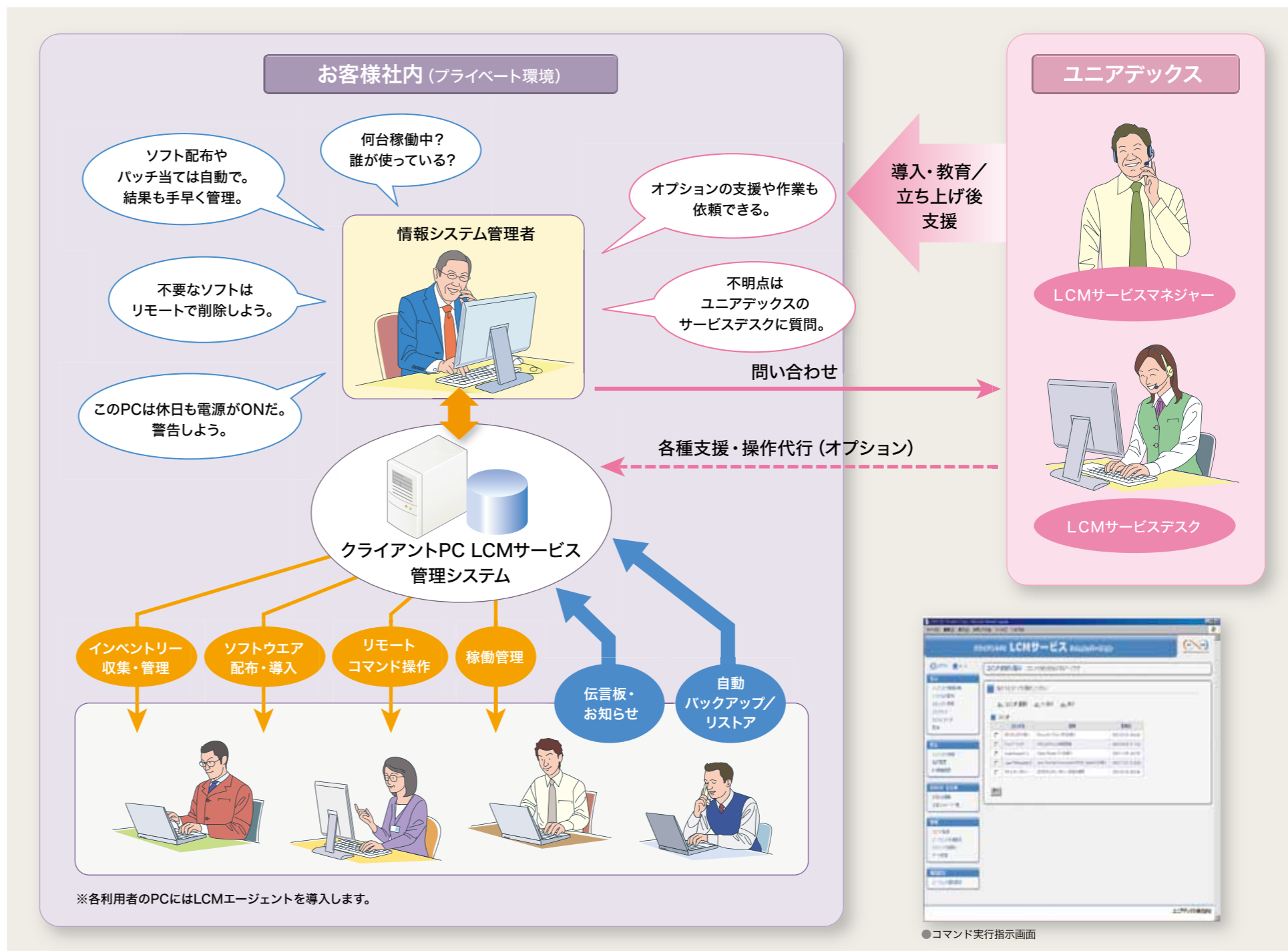
管理ツールの導入はLCMサービスマネージャーがサポートする他、PCへのLCMエージェント導入はインストーラーに従い簡単に行えます。運用開始後も操作方法などについてLCMサービスデスクがサポートします。

利用者へも便利な機能を提供

「伝言板」により利用者からの依頼事項などの登録や回答の確認ができます。「自動バックアップ」は、PCの指定したフォルダーを管理サーバーにバックアップします。

●お使いいただける主な機能

インベントリー情報の自動収集・管理	LCMエージェントによるインベントリー情報の自動収集、収集した情報の参照・検索が可能です。
ソフトウェアの自動配布・導入	リモート管理機能を利用することで、ソフトウェアの自動配布・導入やセキュリティパッチの適用、結果の参照が可能です。
リモートコマンド操作	クライアントPCで、実行する操作（PCの設定変更やソフトウェアの実行など）をスクリプトとして登録し、管理者が、対象となるクライアントPCを選択し、コマンド実行の指示ができます。
PCの稼働管理	LCMエージェントは、自動で各PCの電源オン/オフ状況を収集し、管理者はその情報を参照することができます。
伝言板・お知らせ	伝言板で利用者は管理者へ依頼申請や状況確認を行えます。お知らせは、管理者から全利用者へ伝えることができます。
データの自動バックアップ/リストア	各PCの指定フォルダー内にあるユーザーデータを自動的にバックアップできます。PC障害時には、修復後のPCヘータリストア（書き戻し）が可能です。



機能・サービス内容

分野	機能・サービス項目	クライアントPC LCMサービス Privateバージョン
計画調達	アセスメント	△
	機器調達	△
導入	キッティング	△
	展開・配送	△
	PC OS Windows 7 移行計画	△
	PCデータ移行支援	△
	現地導入据付	△
	ヘルプデスク	△
運用	障害受付	△
	ポータルサイト開設	△
	資産構成管理	○
	ソフトウェア配布・更新	○
	データバックアップ	○
	伝言板・お知らせ	○
	PCリモートコマンド操作	○
	先出しセンドバック	△
	各種支援・操作代行	△
撤去	移設・撤去	△
	データ消去	△
	機器廃却	△

○：標準機能として含まれます

△：オプションサービスで対応します

■ご利用の条件

- 本システムは、お客様の社内ネットワーク環境内にLCM管理サーバーを構築し、クライアントPC側にLCMエージェントを導入して運用管理を行います。
- 本システムは、全クライアントPCを管理できる管理者と、利用者本人のクライアントPCのみを管理できる一般ユーザーから構成されます。

■動作環境

●管理サーバー

OS: Windows Server 2008以降 (推奨システム要件は、プロセッサ: 2GHz以上、メモリー: 4GB以上、ハードデスクの空き容量: 200GB以上)
※詳細はお問合わせください

SQL Server: Microsoft SQL Server 2008

●管理対象PC

OS: Windows XP SP3以降のクライアントPC (VistaおよびWindows7)

フレームワーク: .NET Framework 2.0以降

■注意事項

- 管理サーバーは、PC管理台数によって、複数台必要になります。
- データバックアップ利用時の管理サーバーのディスク容量は、バックアップするデータ量に依存します。

UNIADDEX

ユニアダックス株式会社

UNIADDEX, Ltd.

東京都江東区豊洲1-1-1 135-8560
TEL 03-5546-4900 (大代表)
URL <http://www.uniadex.co.jp/>

Headquarters: 1-1-1 Toyosu, Koto-ku, Tokyo 135-8560, Japan
Telephone: +81(3)5546-4900
URL: <http://www.uniadex.co.jp/>

関西支店 TEL06-7178-0211 中部支店 TEL052-204-6850 九州支店 TEL092-473-3003
北海道営業所 TEL011-242-2350 東北営業所 TEL022-261-9217 新潟営業所 TEL025-247-7600
首都圏第一営業所 TEL045-681-8861 首都圏第二営業所 TEL048-642-5881 北陸営業所 TEL076-233-9850
静岡営業所 TEL054-272-4722 中国営業所 TEL082-242-5088

※Microsoft、Windows 2008、Windows XP、Windows Vista、Windows 7、SQL Serverは、米国Microsoft Corporationの、米国およびその他の国における登録商標または商標です。
※その他記載の会社名・商品名は、各社の登録商標または商標です。
※記載の内容は、予告なく変更することがあります。