

ICT資産管理ソリューション

ADMi-21<sup>®</sup>

## ADMi-21

Business Flow

Incident Management

Management Work

Management

data

Inventory information

ReBorn

企業システムを構成するICT資産情報をデータベースに集約。ITサービスマネジメントへの対応を効率的に行うことができます。さらに、デジタル変革によるデジタル資産の管理、新たな管理業務のシステム化など、ICT資産管理の枠を超えた支援を行います。

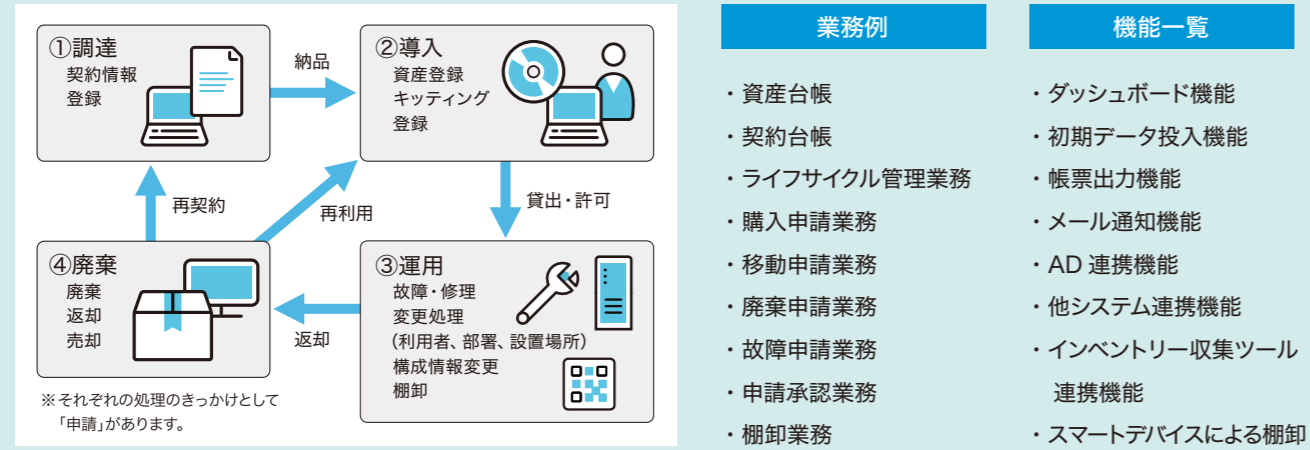
ユニアデックスがICT資産管理、ITIL運用管理のために自社のノウハウを注ぎ込み開発したADMi-21が、さらに新たな社内管理業務のシステム化など、ICT資産管理の枠を超えた活用を支援します。

テレワークによる働き方の変化やICTの利用形態が多様化するなか、社内業務にもデジタル変革によるさまざまな見直しが求められています。それら多様な管理をADMi-21で統合、効率化を図ることで、お客さま自身による管理業務の高度化が進められます。

## ADMi-21とは？

### ICT資産管理(ライフサイクル管理)

ADMi-21 Standardでは、調達から廃棄までの業務プロセスに合わせたメニューにより組織全体の資産管理ができます。また、新たにダッシュボードの追加や画面デザインを刷新し、視認性、操作性の向上を図っています。



### ITIL運用管理

ADMi-21 Enterpriseでは、ADMi-21 Standardに加え、ITILに基づく処理プロセスを定義し、運用管理業務を最適化することが可能です。運用担当者の技量に頼った対応をなくすことで、無駄なコストや時間、問題解決の不確実性を排除し、安定したシステム環境を提供します。

<b>構成管理</b> <ul style="list-style-type: none"> <li>構成アイテムの情報を識別・維持・検証、ITインフラサービスを管理</li> <li>他の管理プロセスへ正確な構成情報を提供</li> </ul>	<b>インシデント管理</b> <ul style="list-style-type: none"> <li>サービス品質を阻害・低下させる事象に対し、インシデントの検知・記録・分類を実施</li> <li>得られたデータから回避策を検索可能とし、迅速な解決・復旧を図る</li> </ul>	<b>問題管理</b> <ul style="list-style-type: none"> <li>問題の修復や既知エラーに関する情報を共有・管理</li> <li>インシデントの根本原因を解明、再発防止を図る</li> </ul>
<b>変更管理</b> <ul style="list-style-type: none"> <li>システム変更リスクの評価結果と承認を管理し、利用者や顧客への影響を最小限に管理</li> </ul>	<b>リリース管理</b> <ul style="list-style-type: none"> <li>承認された変更に沿って、ハードウェアやソフトウェアのリリース作業（アクティビティ）の進捗を管理</li> </ul>	<b>サービスレベル管理</b> <ul style="list-style-type: none"> <li>サービスレベル合意文書に基づいてサービスレベル指標項目の監視・記録・報告・参照を実施</li> <li>評価会議や改善管理を含めたサービスレベルを支援</li> </ul>

## 構築イメージ

### ●スタートは小さく、業務に合わせて大きく育てる

業務をシステム化するに当たって、ツールの理解と業務の整理が十分にできていない段階でシステム化を進めると、想定とは異なる多くの問題が発生します。構築はスモールスタートから始めることで無駄な問題発生を回避し、目指すべき管理レベルに向かって効率的なシステム化を推進できます。

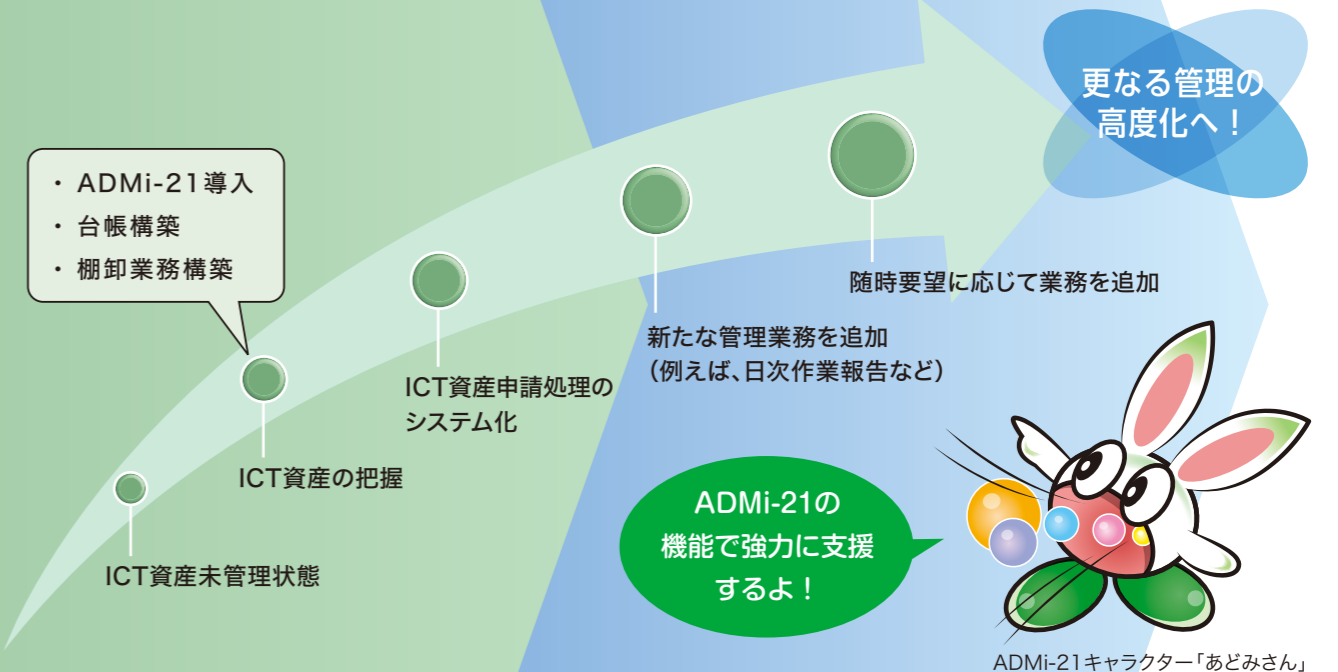
### ●ローコードで高速に開発

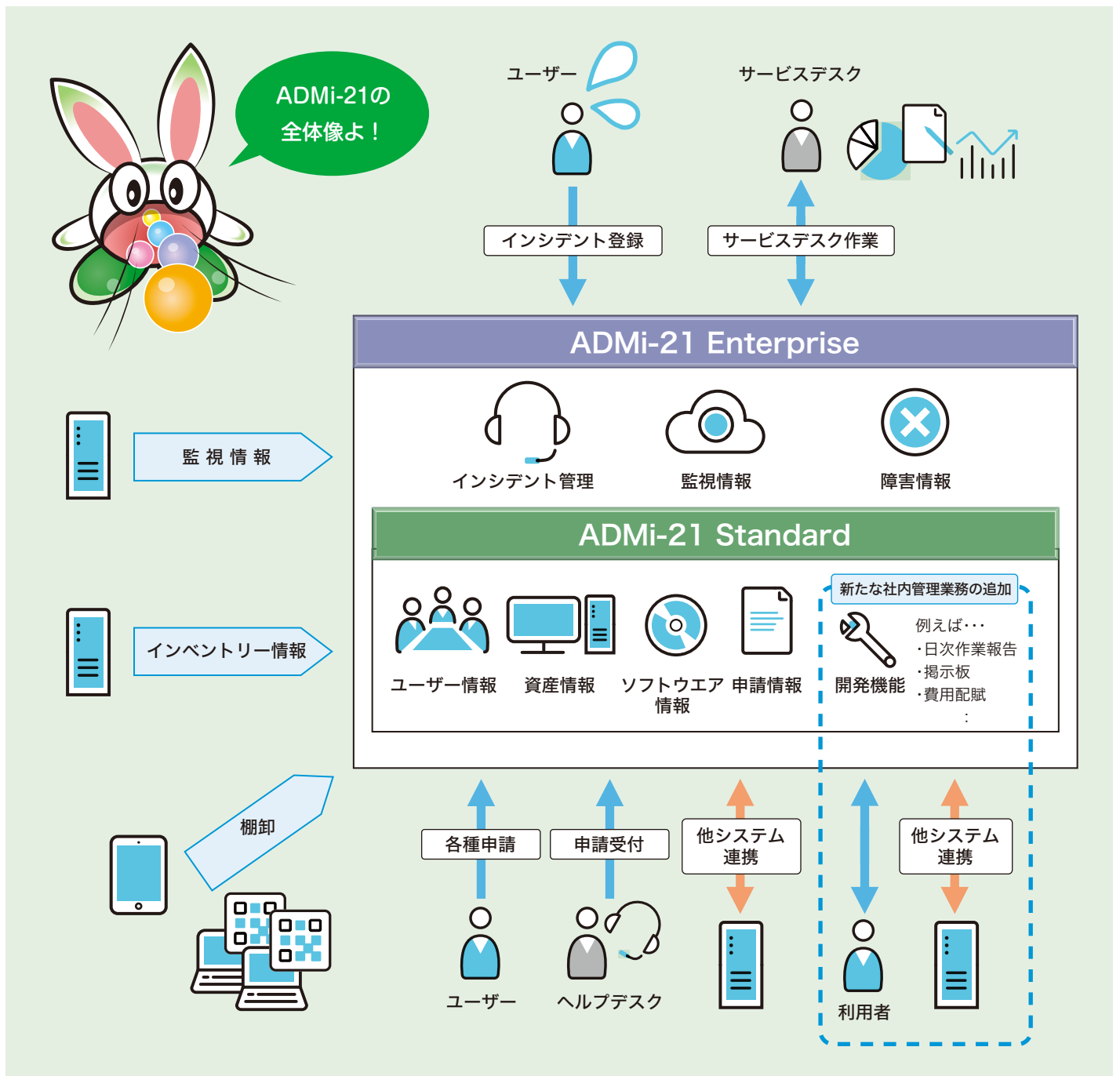
ADMi-21は、ICT資産管理のベースとなる機能を提供します。そのうえでお客さまが必要な管理業務を効率よく機能追加できるツールを標準提供しています。



### ICT資産管理業務をシステム化

### その他の管理業務へ拡大





ユニアドテックス株式会社

UNIADDEX, Ltd.

東京都江東区豊洲1-1-1 〒135-8560  
TEL 03-5546-4900 (大代表)  
URL <https://www.uniadex.co.jp/>

Headquarters: 1-1-1 Toyosu, Koto-ku, Tokyo 135-8560, Japan  
Telephone: +81(3)5546-4900  
URL: <https://www.uniadex.co.jp/>



Webサイトでも  
商品・サービスの  
情報提供中

Copyright© 2022 UNIADDEX, Ltd. All rights reserved.

関西支店 TEL06-7178-0211	中部支店 TEL052-204-6850	九州支店 TEL092-473-3003
北海道営業所 TEL011-558-1900	東北営業所 TEL022-261-9217	新潟営業所 TEL025-247-7600
静岡営業所 TEL054-272-4722	長野営業所 TEL026-238-7502	北陸営業所 TEL076-233-9850
中国営業所 TEL082-242-5088	四国営業所 TEL087-821-1511	

※ADMi-21は、BIPROGY株式会社の登録商標です。  
※TILは、AXELOS Limitedの登録商標です。  
※記載の会社名・商品名は、各社の登録商標または商標です。  
※記載の内容は、予告なく変更することがあります。