

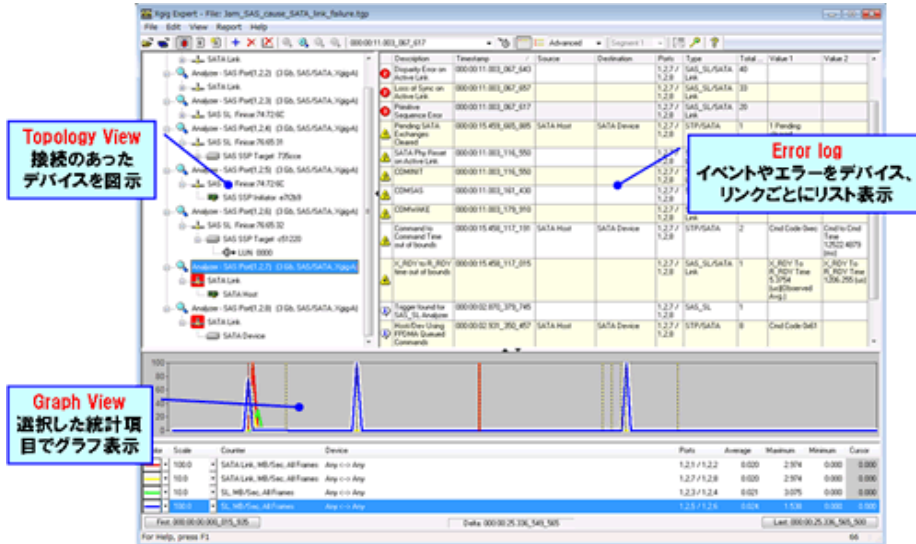
Analyzer機能 : Expert

包括的なネットワーク上の問題やエラーを特定するために高度な解析とレポート機能を提

■デバッグ表示

1,200以上の項目に基づく解析

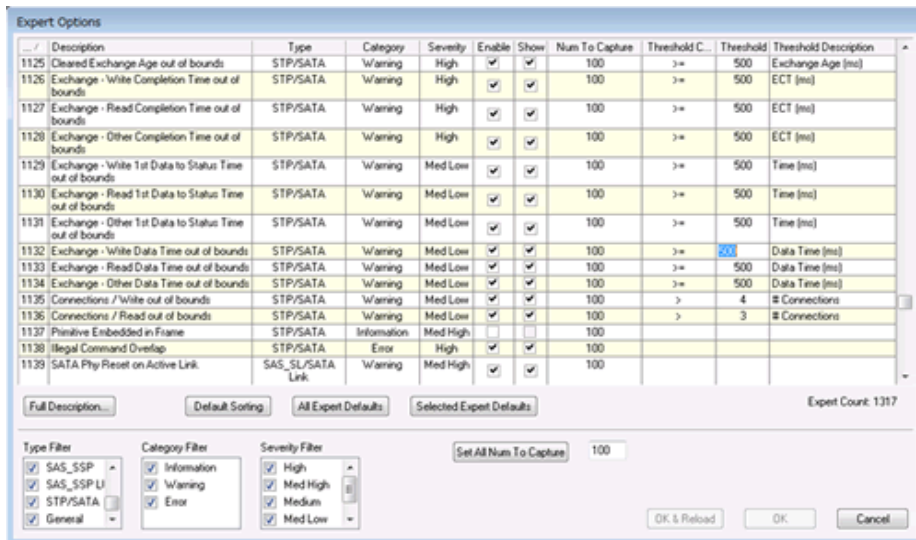
- ・ 接続Host/Target、LUを図示、I/O統計項目の選択



■デバックオプション

各プロトコルに基づく項目で、解析にかけたい条件やレベルを選択できます。また、ユーザが指定するスレッシュホルドでキャプチャデータをデバックすることも可能です。

- ・ 解析条件をカスタマイズ



<デバックオプション設定画面>

■ Trace Viewとの相互リンク

- ・エラー詳細情報確認がスムーズ

Go to TraceView 機能
エラーログに表示されているイベントからTraceViewのデータへ直接リンクし表示します。

<Go To Trace View切り替え画面>

■ レポート表示

パフォーマンスやタイミング、エラーなど様々な統計情報を数値化し、レポートします。作成したレポートは、HTML/CSV形式で保存可能で、別のキャプチャデータに基づいて作成したレポートと比較することも可能です。

- ・ 統計情報のレポート化

SATA Link Layer - STP Flow Control Per Frame Timings - X_RDY to R_OK				
SAS Port(1,2,1) / SAS Port(1,2,2)	X_RDY to R_OK Time/Frame (Avg. us)	X_RDY to R_OK Time/Frame (Min. us)	X_RDY to R_OK Time/Frame (Max. us)	X_RDY to R_OK Time/Frame (Total. us)
SATA Link Host => SATA Link Dev	28.050	0.585	42.730	1,206,161
SATA Link Host <= SATA Link Dev	13.714	0.582	40.529	1,289,091

SATA Link Layer - STP Flow Control Per Frame Timings - R_OK to X_RDY				
SAS Port(1,2,1) / SAS Port(1,2,2)	R_OK to X_RDY Time/Frame (Avg. us)	R_OK to X_RDY Time/Frame (Min. us)	R_OK to X_RDY Time/Frame (Max. us)	R_OK to X_RDY Time/Frame (Total. us)
SATA Link Host => SATA Link Dev	372,468,389	0.360	13,234,956,860	15,643,672,330
SATA Link Host <= SATA Link Dev	16,774	0.182	411,320	1,576,803

SATA Link Layer - Trace and Error Events - Wire Errors					
SAS Port(1,2,1) / SAS Port(1,2,2)	Any Code Violation/Error	Code Violations	CRC Errors	Loss of Sync	Diagnostic Errors
N/A	0	0	0	0	0

<レポート表示画面>